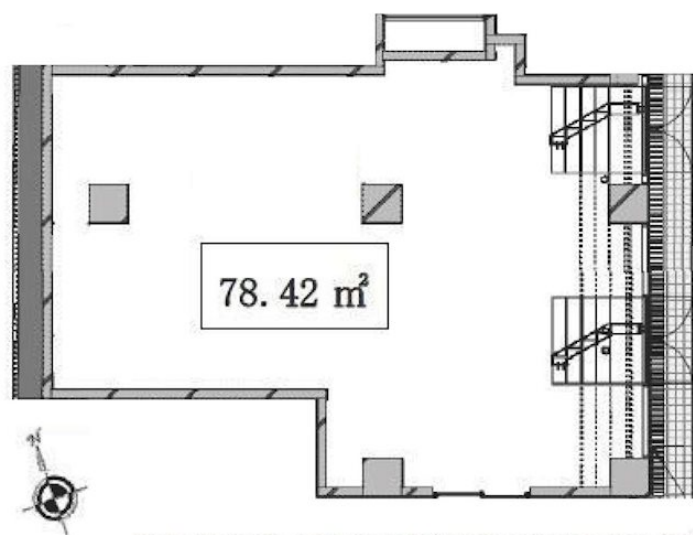
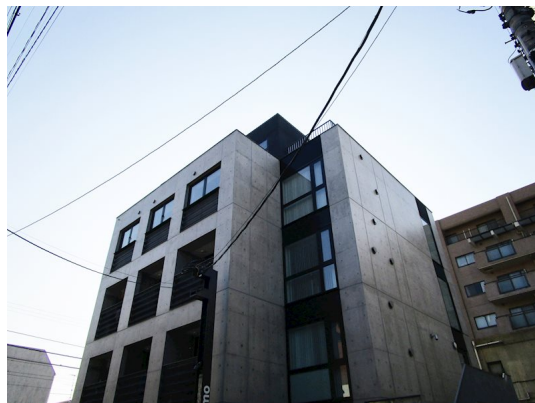


新築・駅近路面店

デザイナーズ



※図面が現況と異なる場合は現況を優先と致します

賃料	440,000円		
間取り	1R	物件種別	店舗事務所
管理費	-	共益費	-
雑費	-		
敷金	10ヶ月	礼金	1ヶ月
敷引/償却金	-/-	保証金	-
交通	東急大井町線 尾山台駅 徒歩5分		
物件所在地	東京都世田谷区等々力4丁目2-1		
建物名・部屋番号	Ultimo 1F店舗号室		
構造・規模	鉄筋コンクリート5階建1階		
専有面積	78.42㎡	向き	東
築年月	2018年9月25日	入居時期	即時
仲介料	1ヶ月	損害保険	有
更新料	新賃料 1ヶ月	契約期間	2年
駐車場			
その他費用			
入居諸条件	事務所可 法人可 飲食店相談		
保証会社	可		
設備	エレベーター		
備考	借家人賠償付火災保険要加入 スケルトン渡し 原状回復義務有り		

間取りの「S」はサービスルーム(納戸)です。

図面と現況が異なる場合は現況が優先となります。

情報更新日 2019年10月9日

No.000000202

お問合せ先



東京都知事(11)第36488号  
全日本不動産協会

株式会社吉富興産

東京都世田谷区等々力3丁目12-1

TEL:03-3704-8922

E-mail: kuroishi@yoshitomi-kosan.co.jp

URL: http://www.yoshitomi-kosan.co.jp/

FAX:03-3704-8803



携帯サイトから物件詳細を閲覧できます!

取引態様 仲介元付 (一般)	手数料 負担の割合	貸主	0%	借主	100%
	手数料 配分の割合	元付	0%	客付	100%