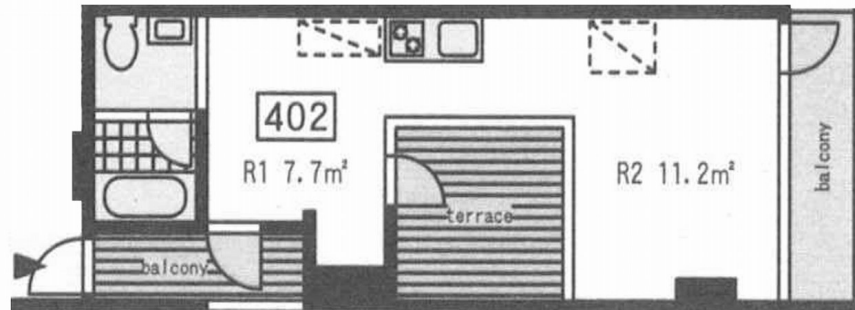


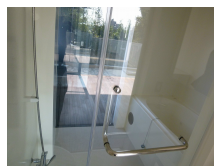
# FOR RENT

## 贅沢なプライベートバルコニー付

中庭,最上階,オートロック,デザイナーズ,外壁コンクリート,角住戸,2面採光,陽当り良好



4F 42.4m<sup>2</sup>:Private space  
28.5m<sup>2</sup>:Room  
13.9m<sup>2</sup>:balcony



間取りの「S」はサービスルーム(納戸)です。

図面と現況が異なる場合は現況が優先となります。

情報更新日 2019年10月20日

No.leciel402

賃料	130,000円		
間取り	1R	物件種別	マンション(居住用)
管理費	5,000円	共益費	無
雑費	無		
敷金	2ヶ月	礼金	1ヶ月
敷引/償却金	-/-	保証金	-
交通	東急大井町線 尾山台駅 徒歩11分 東急大井町線 等々力駅 徒歩11分		
物件所在地	東京都世田谷区等々力7丁目 10-14		
建物名・部屋番号	ル・シエル等々力 402号室		
構造・規模	鉄筋コンクリート 4階建 4階		
専有面積	42.4m <sup>2</sup>	向き	南
築年月	2007年11月	入居時期	相談
仲介料	1ヶ月	損害保険	有 10000円 2年
更新料	新賃料 1ヶ月	契約期間	2年
駐車場	無		
その他費用	[一時金] ネームプレート: 6000円 [月次費用] 口座引落手数料: 500円		
入居諸条件	ペット不可 事務所相談 二人可 法人可 子供不可		
保証会社	必須 賃料総額の50%		
設備	バス別,追焚,浴室乾燥機,CATV,宅配ボックス,24h換気,70-リング,室内洗濯機		
備考	1Fコンビニ 自転車置場有		

お問合せ先



東京都知事(11)第36488号  
全日本不動産協会

**株式会社吉富興産**

東京都世田谷区等々力3丁目12-1

TEL:03-3704-8922

E-mail: kuroishi@yoshitomi-kosan.co.jp

URL: http://www.yoshitomi-kosan.co.jp/

FAX:03-3704-8803



携帯サイトから物件詳細を閲覧できます!

取引態様	手数料負担の割合	貸主	0%	借主	100%
仲介元付(専任)	手数料配分の割合	元付	0%	客付	100%